



RUE



TON

Pantin-Canal



dito

La résidence « **10 rue Danton** » à Pantin, que nous vous invitons à redécouvrir dans ce livre de photos, est une réalisation aux matériaux nobles et pérennes dont les logements offrent les meilleures prestations. Elle répond à notre quête d'exigence et de qualité, motivée par la satisfaction de nos clients, le confort des usagers de nos immeubles et notre volonté de rendre la ville plus belle.

Nous remercions les partenaires de talent qui nous ont accompagnés et ont contribué à la réussite de ce projet : Monsieur le Maire Bertrand Kern et les différents services de la Ville de Pantin, l'agence Avenier Cornejo Architectes, le paysagiste Bassinet Turquin Paysage, l'artiste Pascale Marthine Tayou, l'entreprise générale Hervé et tous les intervenants du chantier.

Merci également à nos acquéreurs pour la confiance qu'ils nous ont accordée.

Parce que nous développons nos projets selon des valeurs de responsabilité, de rigueur, d'innovation et de partage, nous espérons avoir pleinement répondu à vos attentes et sommes fiers de vous apporter un certain art de vivre au quotidien.



À propos du Groupe Emerige

RÊVER, CRÉER, ÉRIGER

Fondé par Laurent Dumas il y a 30 ans, **Emerige** contribue à bâtir le Grand Paris de demain en imaginant des programmes immobiliers ambitieux et durables au carrefour des usages, de la création et de l'innovation.

Lauréat en 2016 de « Réinventer Paris » avec son programme aux 11 usages « Morland Mixité Capitale », Emerige se distingue également lors du concours « Inventons la Métropole du Grand Paris » en 2017 avec la "Fabrique des Cultures" (Friche Babcock - La Courneuve) mixant logements et réseau inédit d'équipements culturels et sportifs, puis en 2019 dans le cadre de « Réinventer Paris II » avec deux projets innovants : Aérog'Art sur l'esplanade des Invalides et la Fabrique des Arts 3.0 sur le site actuel des Ateliers des Beaux-Arts de Paris. Le Groupe livrera également à l'horizon 2022 le pôle artistique de l'Île Seguin (Boulogne-Billancourt) comprenant un centre d'art pluridisciplinaire et un cinéma multiplexe.

Les logements, bureaux et commerces que nous construisons sont autant d'espaces investis chaque jour par des femmes et des hommes aspirant au bien-être, à la convivialité, à l'esthétique, à la singularité. C'est pourquoi nous faisons le choix de l'exigence dans la réalisation de tous nos programmes immobiliers neufs.

Convaincu que l'art peut changer le quotidien, Emerige est également un mécène engagé dans le champ de la culture.



À propos de la SEMIP

Outil de développement et d'aménagement de la Ville de Pantin et du territoire Est Ensemble, **la SEMIP** a conduit, ces dernières années, de nombreuses opérations qui ont remodelé le visage de cette ville marquée par la désindustrialisation et sa profonde mutation.

La volonté de ses élus conduit à privilégier une qualité affirmée dans les domaines de la construction et de l'aménagement des espaces publics.

La qualité de la construction et des prix de vente maîtrisés sont des préoccupations constantes qui nous animent.

A ce titre, il était logique que nous établissions un partenariat avec le Groupe Emerige qui partage les mêmes exigences de qualité.

La SEMIP a été aménageur de la ZAC des Grands Moulins. Elle a conduit la transformation de ce quartier uniquement dédié, dans le passé, à la présence historique et emblématique des Grands Moulins et des anciennes Blanchisseries de Pantin devenues Elis.

Le choix architectural du programme « 10 rue Danton » a privilégié le matériau traditionnel de la brique. Les logements réalisés témoignent d'une élégance naturelle largement ouverte sur le canal de l'Ourcq et contribuent à redynamiser ce quartier.

LES GRANDES ÉTAPES DU CHANTIER



2017

DÉCLARATION
D'OUVERTURE DE
CHANTIER :

12 décembre 2016



FIN DU GROS ŒUVRE
DU 5-7, RUE DANTON :

Fin mars 2018

2018



MISE HORS D'EAU
ET HORS D'AIR
DU 5-7, RUE DANTON :

Fin août 2018



ACHÈVEMENT
DU 5-7, RUE DANTON :

Avril 2019

2019

FIN DU GROS ŒUVRE
DU 10, RUE DANTON :

Décembre 2017



MISE HORS D'EAU
ET HORS D'AIR
DU 10, RUE DANTON :

Fin avril 2018



ACHÈVEMENT
DU 10, RUE DANTON :

Mars 2019



LES FAÇADES



LE MOT DES ARCHITECTES



AVENIER CORNEJO ARCHITECTES



UN PROJET, DEUX PARCELLES, TROIS BÂTIMENTS

Le canal de l'Ourcq, les codes du tissu bâti et le contexte pantinois disposent de fleurons historiques précieusement conservés et mis en valeur. Le projet s'en est inspiré, il est conçu comme un ensemble homogène, sobre et épuré.

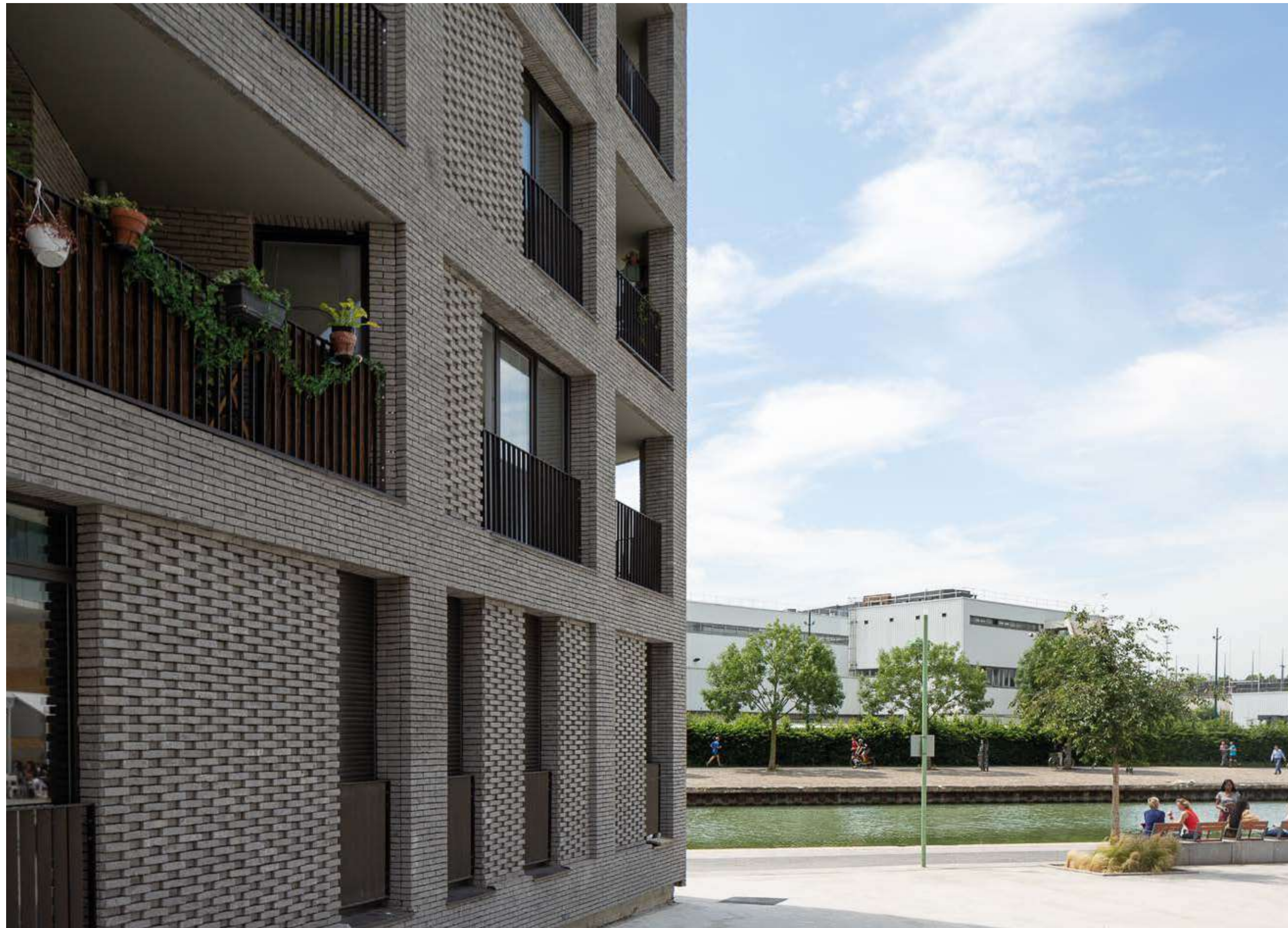
Sur un principe de trame et de modénature, trois briques différentes à joint vif sont les matériaux identifiants choisis pour cet ensemble.

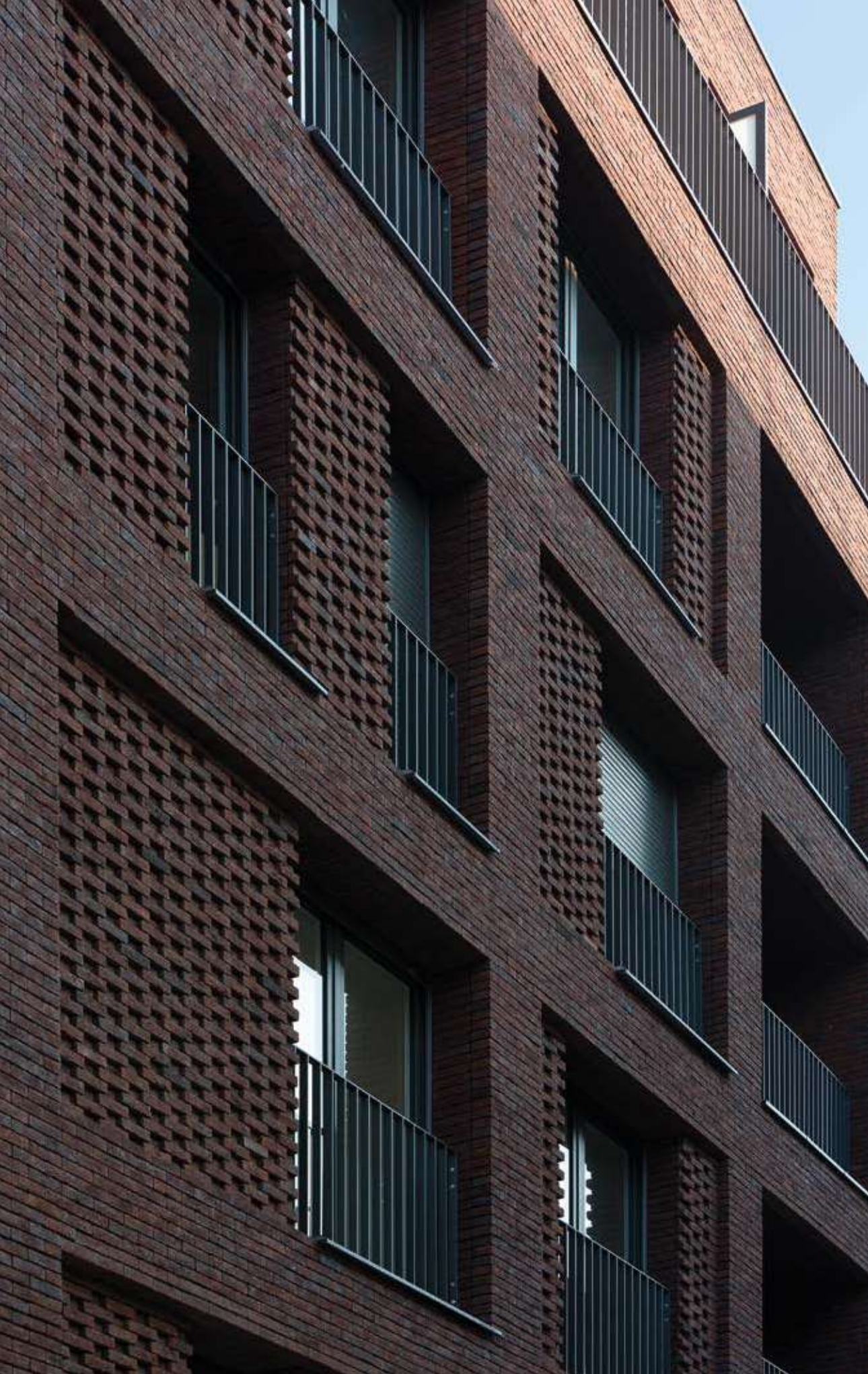
Contemporaine, la brique s'empare des volumes pour jouer avec les ouvertures et faire vibrer la lumière à travers des jeux de mises en œuvre. Elle permet une grande diversité d'usage tout en étant reconnue pour sa pérennité et son aspect environnemental.

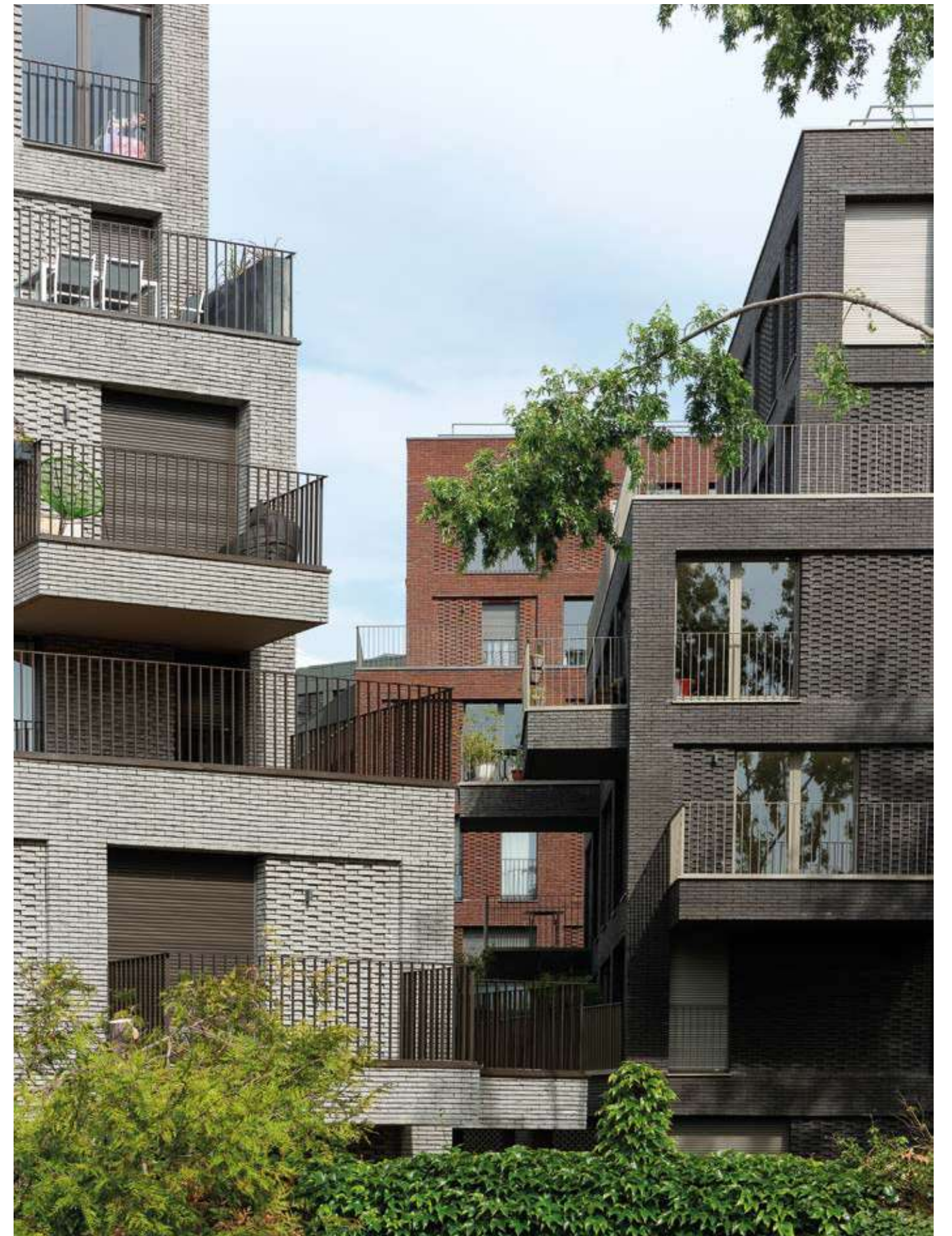
Le lien intérieur et extérieur est recherché et l'une des caractéristiques du projet est la création d'une percée, visible depuis la place. Elle agit comme une respiration, une extension visuelle du jardin, prolongeant le cœur d'îlot.













LE MOT DES PAYSAGISTES



BASSINET TURQUIN PAYSAGE



Nous avons conçu ce jardin comme un bijou précieux qui viendrait se lover dans l'écrin paysager unique du site sous l'influence du canal de l'Ourcq et des cours plantées voisines.

En dialogue avec l'architecture, nous avons esquissé des lignes qui s'élancent vers les halls ou qui desservent les terrasses des rez-de-chaussée et d'autres, plus audacieuses, qui s'enroulent autour des grands érables argentés que nous avons conservés afin de proposer une boucle de promenade.

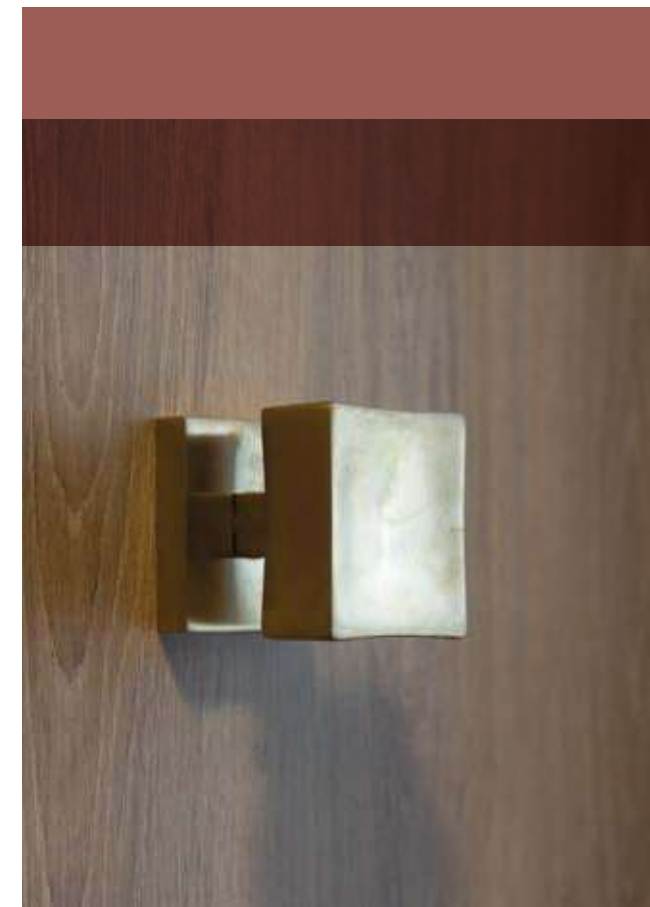
C'est un jardin à regarder comme une composition depuis les étages ou à traverser comme une sculpture en tant que piéton.

La brique en terre cuite est le dénominateur commun de la résidence. Écho au passé industriel des Grands Moulins, nous avons choisi de l'utiliser en bandes continues pour produire un effet d'effeuillage. Comme une ultime délicatesse, les plantes couvre-sol (ophiopogons, pervenches, et bugle rampante) viennent s'immiscer à chaque bifurcation.



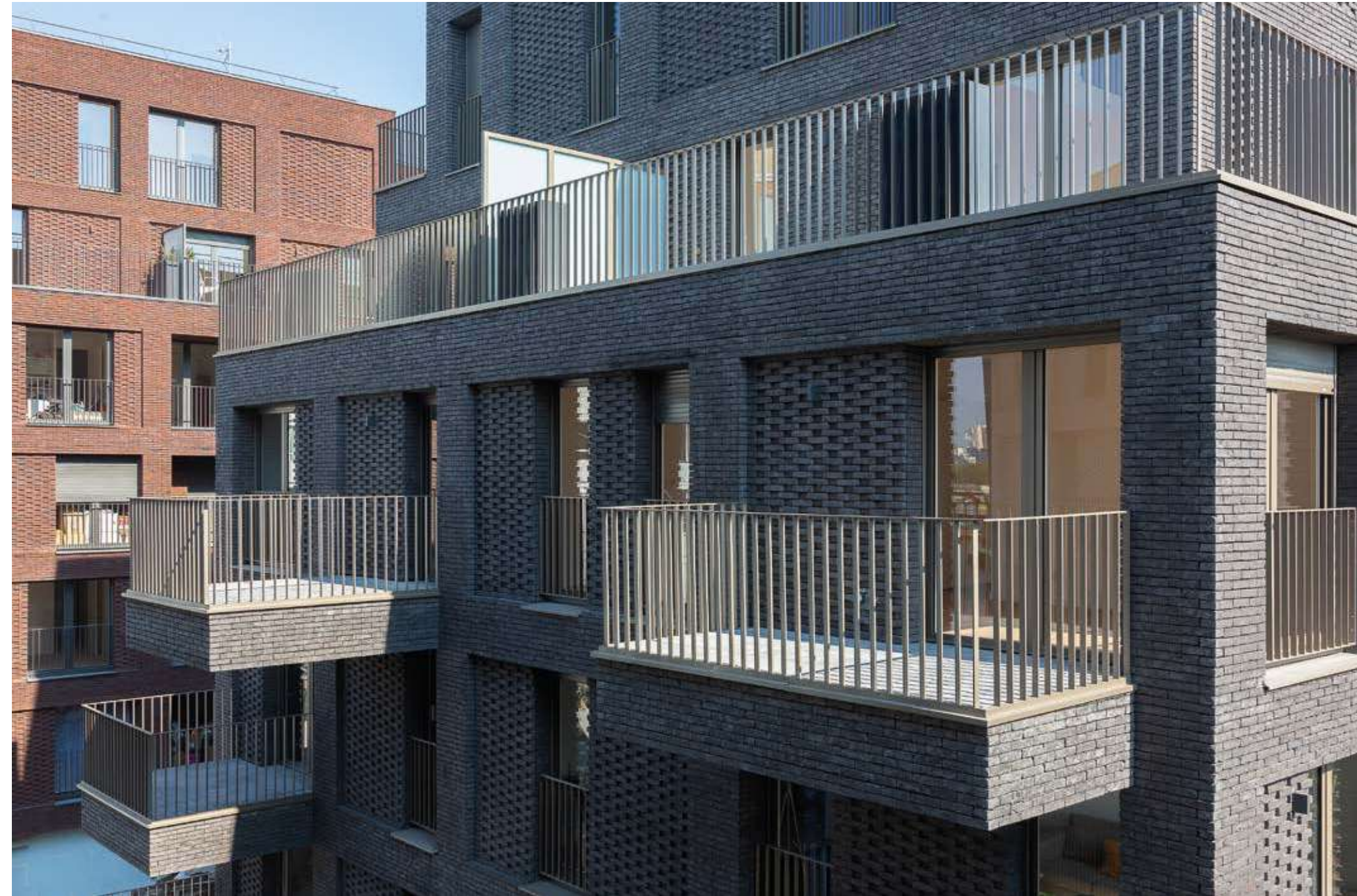
LES PARTIES COMMUNES





LES TERRASSES & BALCONS



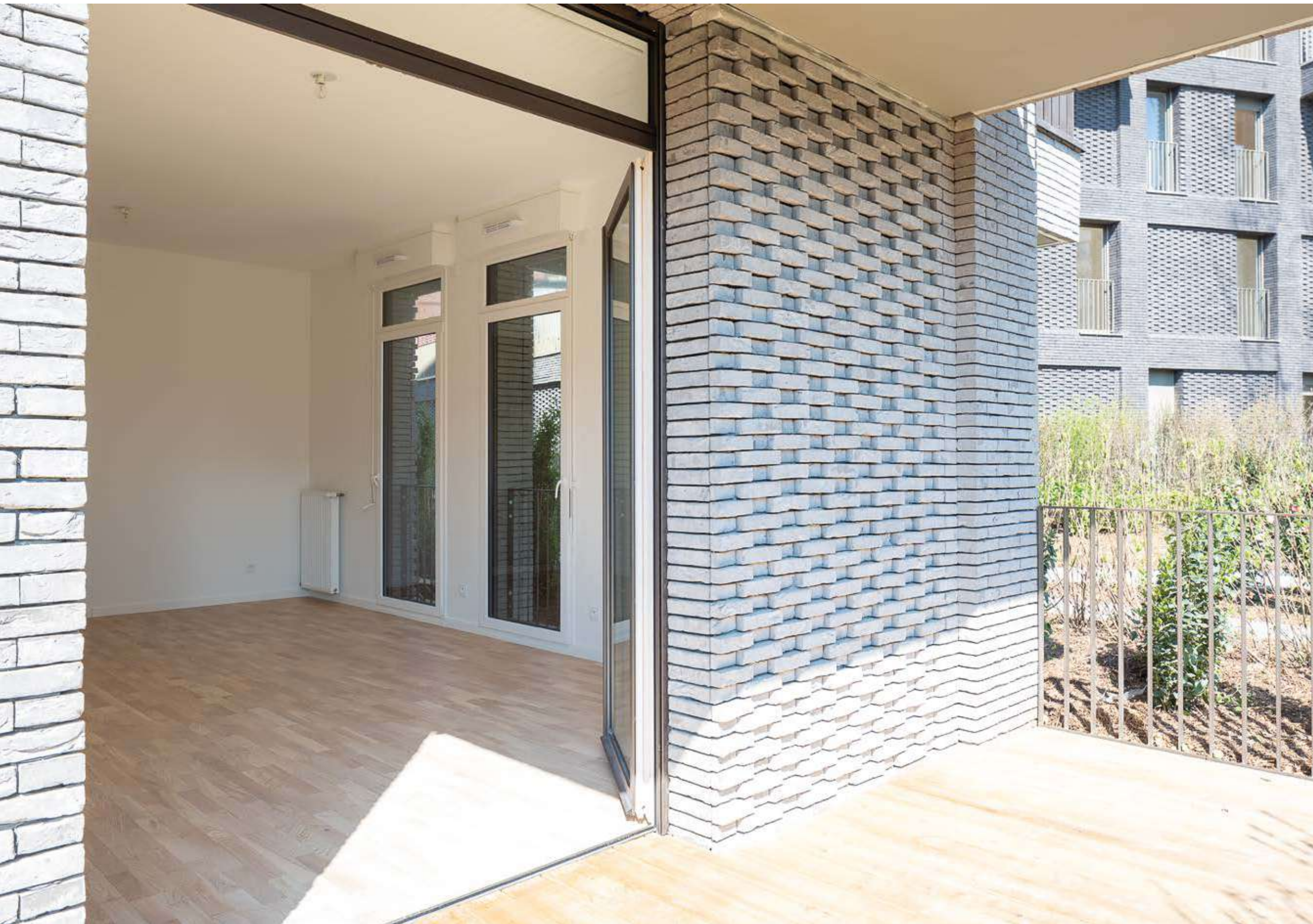




LES APPARTEMENTS







UN IMMEUBLE UNE ŒUVRE



PASCALE MARTHINE TAYOU

Pascale Marthine Tayou est né en 1966 à Nkongsamba (Cameroun). Il vit et travaille à Gand (Belgique).

CRISTAL CHEMINÉE, 2019
(esquisse 3D préparatoire)

Briques rouges, polymère thermoplastique transparent, pavés colorés

600 cm, socle : Ø 400 cm



1 immeuble
1 œuvre

Clin d'œil aux cheminées qui se trouvaient auparavant sur cette place même, l'artiste Pascale Marthine Tayou perçoit « cette cheminée de pierres rouges, coiffée d'une boule lumineuse comme un hommage aux gens d'ici et d'ailleurs. C'est ma note à l'hymne de la diversité symbolisée sur cette place par ces pavés colorés qui reflètent l'éclat du jour et éclairent nos nuits. »

Ces touches de couleur apportées progressivement de façon circulaire vers l'œuvre représentent pour l'artiste « les tresses de l'harmonie ».

Pascale Marthine Tayou, double nom féminin choisi sciemment par l'artiste pour rompre la catégorisation homme/femme et les barrières géographiques ou culturelles, est reconnu sur le plan international depuis les années 90. Il explore tous types de médiums – sculpture, installation, dessin, vidéo – et multiplie les thèmes.

Ses œuvres construisent des ponts entre les civilisations et révèlent les liens ambigus entre l'homme et la nature. Son travail est toujours étroitement lié à l'idée du voyage et du contact avec l'autre.

Courtesy Galleria Continua





Emerige, société par actions simplifiée au capital de 3 457 200 euros, immatriculée au RCS de Paris sous le numéro 350 439 543 - Siège social : 121, avenue de Malakoff - 75116 Paris. SEMIP, société d'économie mixte de construction et de rénovation de la ville de Pantin au capital de 1 600 euros, immatriculée au RCS de Bobigny sous le numéro 306 880 584 - Siège social : Hôtel de Ville, 93500 Pantin - Reportage photos réalisé par Charlotte Donker Toscan - Crédit photos : Avenir Comejo Architectes p.7 : ©Tous droits réservés / Bassinet Turquin Paysage p.16 : ©Gaston François Bergeret / Pascale Marthine Tayou p.34 : ©Lars Skaaning et Simulation du projet artistique : Courtesy the artist and GALLERIA CONTINUA, San Gimignano / Beijing / Les Moulins / Habana - Document et informations non contractuels.